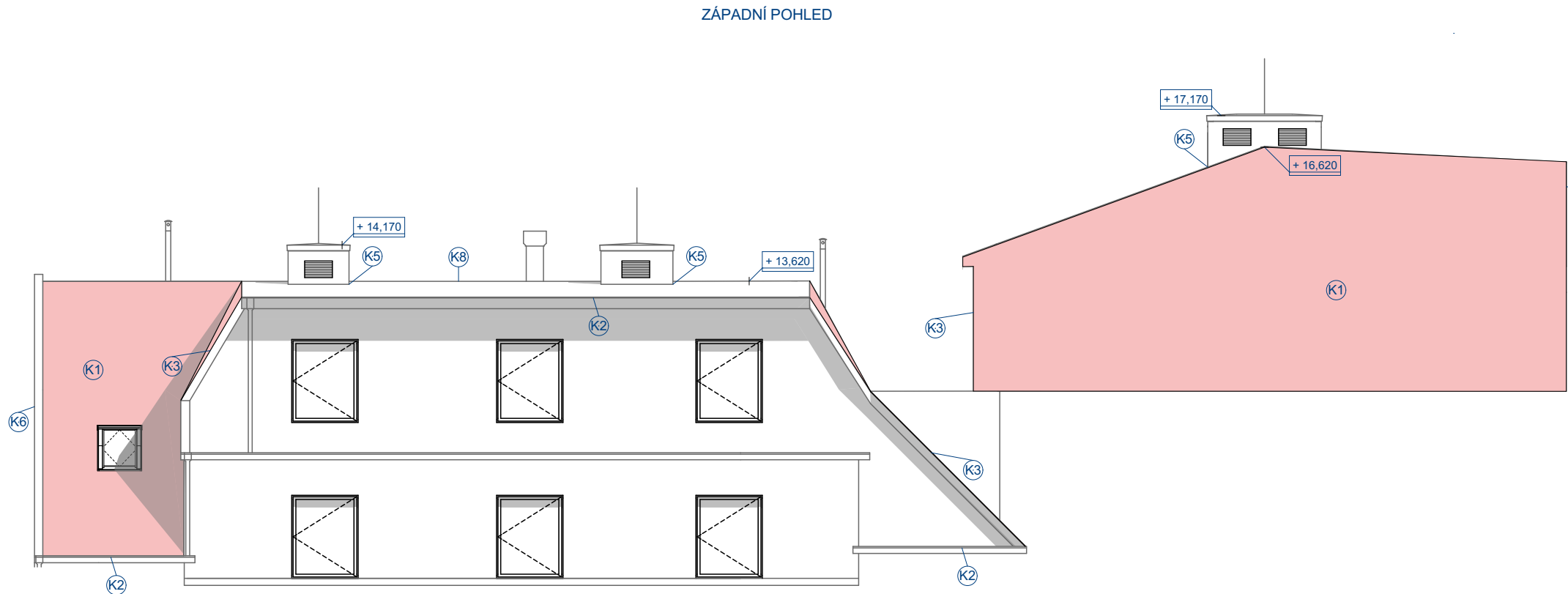
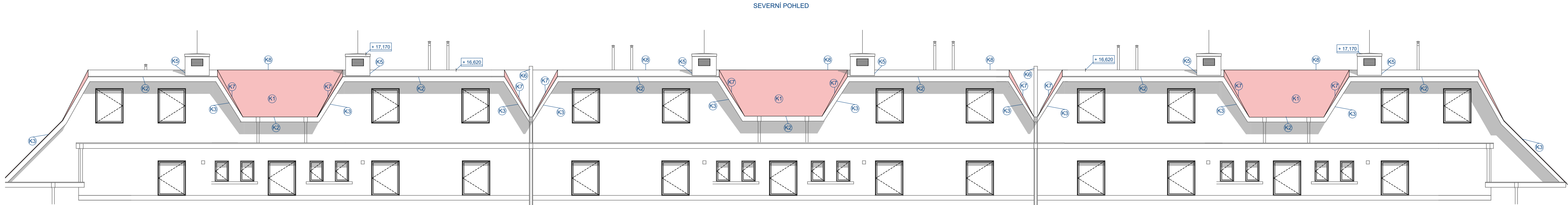
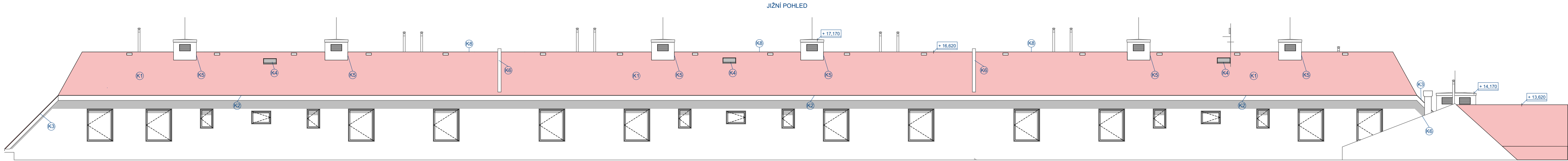


POHLEDY 1:100



- PROVEDENÍ Z POZINKOVANÉHO PLECHU DLE ČSN 73 3610 A TECHNOLOGICKÝCH POSTUPŮ VÝROBCE.
ČERVENÁ BARVA, RAL DLE STÁVAJÍCÍ STŘEŠNÍ KRYTINY

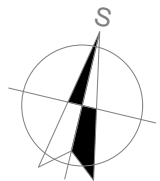
OZN.	POPIS VÝROBKU	R.Š.	m
K1	POZINKOVANÁ PLECHOVÁ KRYTINA, LEMOVANÁ		cca 860 m²
K2	OKPANICE	330 mm	166,8 m
K3	ZÁVĚTRNÁ LIŠTA	330 mm	55,6 m
K4	STŘEŠNÍ POKLOP 600 x 600, ZASKLENÝ DRÁTĚNÝM SKLEM		4 kusy
K5	LEMOVKA	330 mm	118,6 m
K6	OPLECHOVÁNÍ POŽÁRNÍCH ŠTÍTŮ	330 mm	46,2 m
K7	ÚŽLABÍ SE STOJATOU DŘÁŽKOU	750 mm	33,4 m
K8	HŘEBENÁČE		68 m

- VEŠKERÉ PRVKY JE NUTNO PŘED VÝROBOU OVĚRIT NA STAVBĚ.

POZNÁMKY

- 1) SOUČÁSTI OPRAVY JE DEMONTÁŽ A MONTÁŽ HROMOSVODŮ
- 2) PŘESNÁ SPECIFIKACE POVLAKOVÉ KRYTINY VIZ TECHNICKÁ ZPRÁVA
- 3) PŘEDPOKLÁDÁ SE POUZE MINIMÁLNÍ OŠETŘENÍ NOSNÉ KONSTRUKCE KROVŮ V PŘÍPADĚ POŠKOZENÍ MÍSTNÍM ZATEČENÍM
- 4) ROZMĚRY KLEMPÍŘSKÝCH PRVKŮ JE NUTNO OVĚRIT VLASTNÍM ZAMĚŘENÍM
- 5) ZACHOVANÉ ČÁSTI PLECHOVÝCH KONSTRUKCÍ BUDOU NOVĚ NATŘENY SYNTETICKÝM ANTIKOROZNÍM NATĚREM

- PROJEKTOVÁ DOKUMENTACE JE NAVRŽENA DLE DOSTUPNÝCH MOŽNÝCH INFORMACÍ A INFORMACÍ SDĚLENÝCH INVESTOREM, PŘI STAVEBNÍCH PRACÍCH MOHOU BÝT ZJIŠTĚNY TAKOVÉ SKUTEČNOSTI, KTERÉ MOHOU OVVLIVNIT PŘEDPOKLAD A ROZSAH PRACÍ, V TĚCHTO PŘÍPÁDECH BUDE PROJEKTANT V PŘEDSTÍHU UPOZORNĚN A ÚPRAVA BUDE ŘEŠENA V RÁMCÍ ZMĚNOVÉHO ŘÍZENÍ
- NEDILNOU SOUČÁSTÍ PROJEKTOVÉ DOKUMENTACE JSOU ČÁSTI ZÚČASTNĚNÝCH PROFESÍ, VÝSTUPY TĚCHTO PROFESÍ OBSAŽENÉ V ARCHITEKTONICKO-STAVEBNÍM ŘEŠENÍ JSOU POUZE ORIENTAČNÍHO CHARAKTERU, K PODROBNĚMU ŘEŠENÍ DÍLČÍCH SOUČÁSTÍ STAVBY SLOUŽÍ TYTO SAMOSTATNĚ ČÁSTI PROJEKTOVÉ DOKUMENTACE A TO ZEJMÉNA POŽÁRNĚ BEZPEČNOSTNÍ ŘEŠENÍ STAVBY



±0,000=+13,470 - STÁVAJÍCÍ ÚROVEŇ PODLAHY V 4.NP				<div>IRBOS s.r.o. Čestlice 115 Koselčec nad Ohří 517 41 www.irbos.cz</div>	
Hlavní inženýr projektu :		Ing. Radek Myšák		<div></div>	
Zodpovědný projektant :		Ing. Radek Myšák			
Projektant :		Jan Vrána			
Kraj :	Královéhradecký	M.Ú. : Rychnov nad Kněžnou		<div></div>	
Stavebník :	Město Rychnov nad Kněžnou IČO: 002 75 336 Havlíčková č.p. 136 Rychnov nad Kněžnou 516 01				
Stavba :	Údržbovací práce - výměna střešní krytiny na bytových domech č.p. 832, 833, 834 a 835, ulice Na Drahách, Rychnov nad Kněžnou Havlíčková č.p. 136 Rychnov nad Kněžnou 516 01 Rychnov nad Kněžnou [744107], p.č. st. 1116, 1117, 1118, 1119				
ARCHITEKTONICKO-STAVEBNÍ ŘEŠENÍ				Číslo paré :	
Název výkresu :	POHLEDY			Číslo výkresu :	
				D.1.1.7	